

LUYỆN TỪ VÀ CÂU

Luyện tập về

CHỦ NGỮ

**KHỞI
ĐỘNG**



CHẤP CÁNH ƯỚC MƠ

PLAY

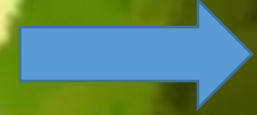




Một trận lũ lớn đã cuốn mất cây cầu gỗ nên các bạn nhỏ không thể đến trường.

Các em hãy giúp bác thợ mộc tốt bụng xây một cây cầu mới bằng cách trả lời đúng các câu hỏi.

- 1
- 2
- 3
- 4




Chúng cháu
cảm ơn bác
rất nhiều!





**Câu 1: Câu kể dùng
để làm gì?**


**Câu kể dùng để
kể, tả, giới thiệu**





**Câu 2: Câu hỏi dùng
để làm gì?**

**Câu hỏi dùng để hỏi
những điều mình
chưa biết**



A wooden signpost made of logs is set against a background of a forest with a waterfall. The signpost has two horizontal signs. The top sign is light brown with dark brown text. The bottom sign is also light brown with dark red text. A wooden arrow points to the right at the bottom right of the image.

**Câu 3: Câu khiến dùng
để làm gì?**

**Dùng để yêu cầu
người khác thực
hiện một việc nào đó**

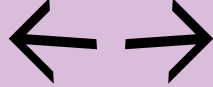


**Câu 4: Câu thường gồm có
mấy thành phần chính?**








**2 thành phần chính:
Chủ ngữ và vị ngữ**





Tìm chủ ngữ thích hợp thay cho bông hoa trong đoạn văn

(cô bé, Na, bầu trời, cả dãy phố, người và xe)

Chiều hôm ấy, trời mưa như trút nước.  đầy mây đen và chớp giạt loé từng đợt.  đã học bài xong và đang ngồi nhìn ra cửa sổ.  nhìn thấy một đoạn đường vắng lặng, trắng xoá màn mưa. Dưới lòng đường,  di chuyển hối hả.  hầu như không có một mái hiên nào đưa ra mặt đường. Một chút lo âu dâng lên trong tâm trí. Na chạy xuống nhà bảo mẹ kéo mái hiên ra phía ngoài đường để người đi đường có chỗ trú mưa...

(Theo La Nguyễn Quốc Vinh)






Thảo luận nhóm 4





Tìm chủ ngữ thích hợp thay cho bông hoa trong đoạn văn

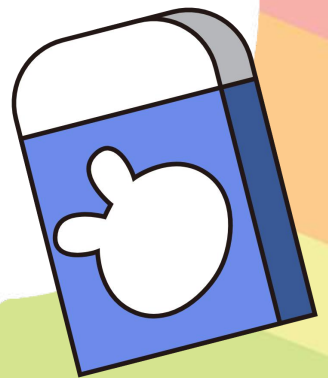
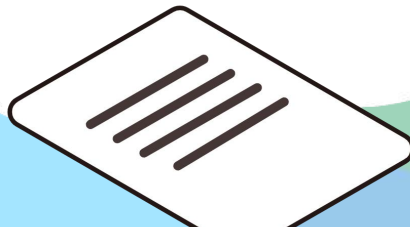
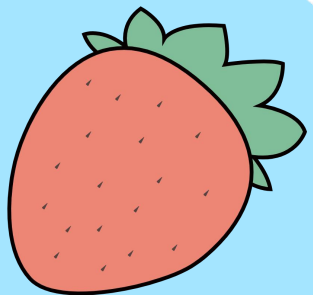
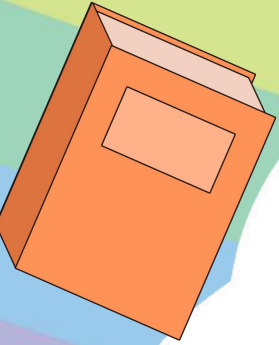
(cô bé, Na, bầu trời, cả dãy phố, người và xe)

Chiều hôm ấy, trời mưa như trút nước.  đầy mây đen và chớp giạt loé từng đợt.  đã học bài xong và đang ngồi nhìn ra cửa sổ.  nhìn thấy một đoạn đường vắng lặng, trắng xoá màn mưa. Dưới lòng đường,  di chuyển hối hả.  hầu như không có một mái hiên nào đưa ra mặt đường. Một chút lo âu dâng lên trong tâm trí. Na chạy xuống nhà bảo mẹ kéo mái hiên ra phía ngoài đường để người đi đường có chỗ trú mưa...

(Theo La Nguyễn Quốc Vinh)

Kết luận

Khi chọn chủ ngữ phải phù hợp với nội dung của câu văn và khi kết thúc câu viết chủ ngữ của câu tiếp theo thì chữ cái đầu câu chúng ta phải viết hoa.





Tìm chủ ngữ thích hợp để hoàn chỉnh câu. Viết các câu vào vở.

- a. thích giúp đỡ bạn bè trong lớp.
- b. nhảy nhót, chuyển từ cảnh này sang cảnh khác.
- c. thổi vi vu.



Tìm chủ ngữ thích hợp để hoàn chỉnh câu. Viết các câu vào vở.

a. **?** thích giúp đỡ bạn bè trong lớp.

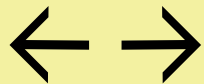
Mai, Hoa,
Tuấn, Long...

b. **?** nhảy nhót, chuyển từ cảnh này sang cảnh khác.

Con sóc, chim
chích bông..

c. **?** thổi vi vu.

Gió



Đặt câu hỏi cho bộ phận in đậm trong mỗi câu dưới đây:

a. **Mây đen** che kín bầu trời.

b. **Cánh cổng đồn biên phòng** hiện ra trước mắt tôi.

c. **Một chú bộ đội** đang đứng gác trước cổng.

Các bộ phận được in đậm là thành phần nào trong các câu đó?

Muốn tìm chủ ngữ trong các câu đó chúng ta cần làm gì?





Đặt câu hỏi cho bộ phận in đậm trong mỗi câu dưới đây:

a. **Mây đen** che kín bầu trời.

Cái gì che kín bầu trời?

b. **Cánh cổng** **độn biên phòng** hiện ra trước mắt tôi.

Cái gì hiện ra trước mắt tôi?

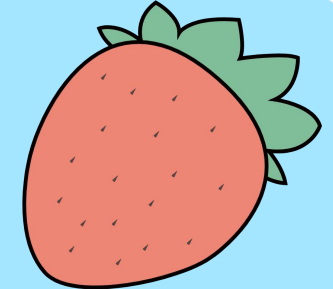

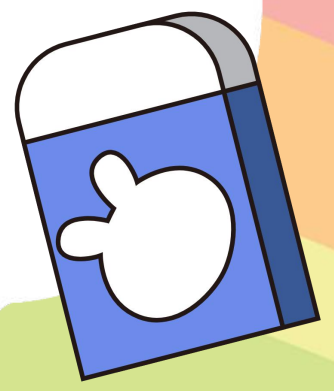
c. **Một chú bộ đội** đang đứng gác trước cổng.

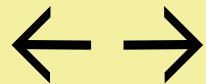
Ai đang đứng gác trước cổng?



Kết luận

Khi tìm chủ ngữ là người, vật, hiện tượng...chúng ta đặt câu hỏi (**ai, cái gì, con gì**) và khi viết câu hỏi cuối câu phải có dấu chấm hỏi.





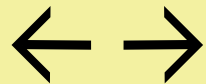
Dựa vào tranh, đặt câu theo yêu cầu sau:

- Chủ ngữ là danh từ chỉ người.
- Chủ ngữ là danh từ chỉ vật.
- Chủ ngữ là danh từ chỉ hiện tượng tự nhiên.



Thảo luận nhóm 4





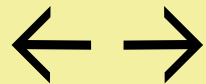
Dựa vào tranh, đặt câu theo yêu cầu sau:

a. Chủ ngữ là danh từ chỉ người.

Cô bé đang cho đàn gà ăn.

Em bé đang cho gà ăn thóc.





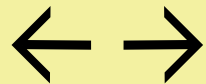
Dựa vào tranh, đặt câu theo yêu cầu sau:

b. Chủ ngữ là danh từ chỉ vật.

Những con gà đang ăn thóc.

Đàn gà đang chăm chỉ mổ thóc.





Dựa vào tranh, đặt câu theo yêu cầu sau:
c. Chủ ngữ là danh từ chỉ hiện tượng tự nhiên.

**Ông mặt trời đang tỏa ánh
nắng chói chang.**

**Mặt trời đang tỏa những tia
nắng ấm áp.**



VẬN DỤNG

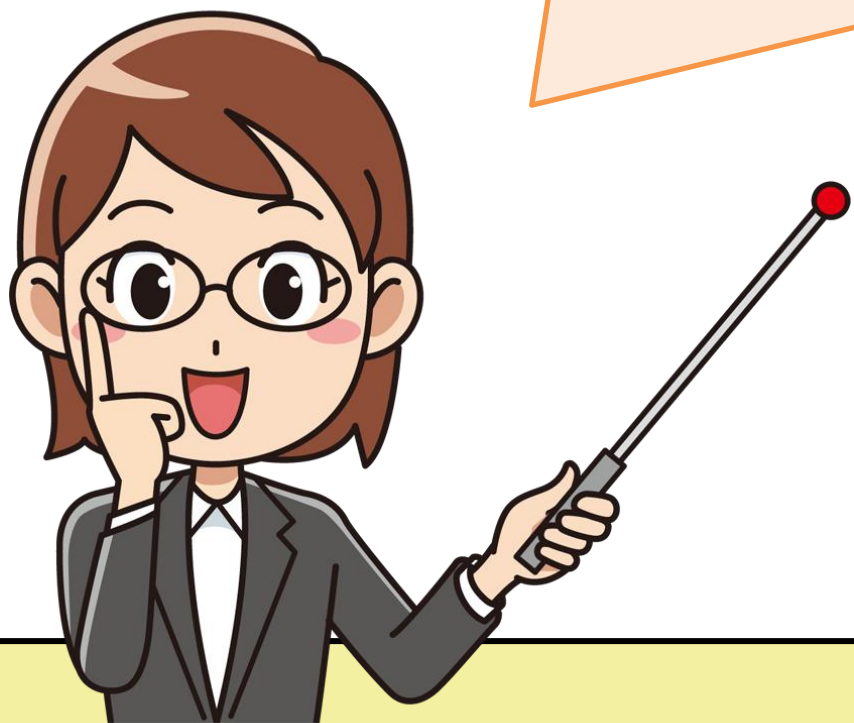


Nêu tác dụng chủ ngữ. Chủ ngữ trả lời cho câu hỏi nào?



Chủ ngữ là một trong hai thành phần chính của câu thể hiện con người, động vật, đồ vật, sự kiện... Chủ ngữ thường trả lời cho các câu hỏi *Ai? Cái gì? Con gì? Việc gì? Sự vật gì?*

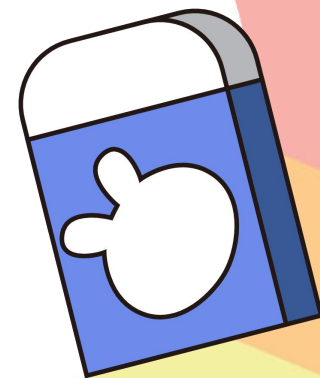
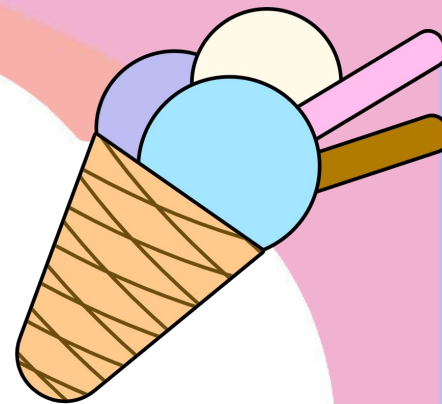
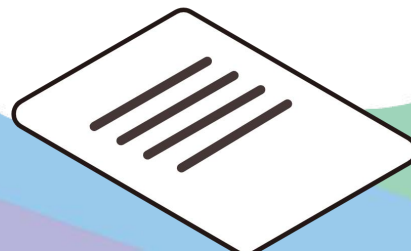
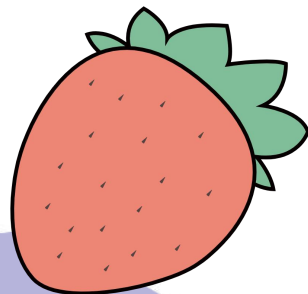
Em hãy đặt một câu có chủ ngữ chỉ người, vật, hiện tượng tự nhiên.



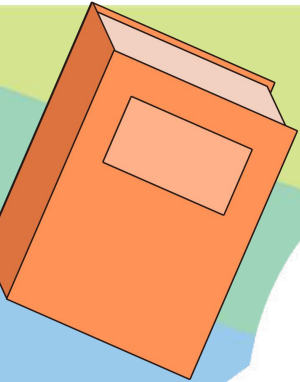
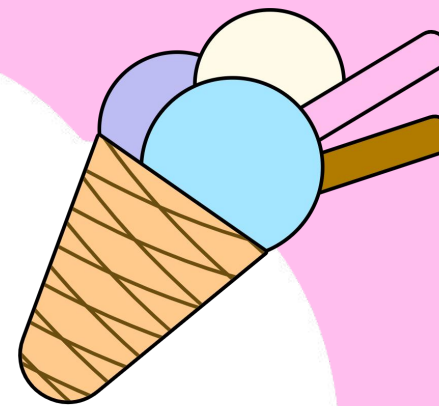
DẶN DÒ

**Hoàn thành bài
vào vở**

**Chuẩn bị bài
tiếp theo.**



CHÚC EM
ĐỌC TỐT



Cảm ơn!

Chân thành cảm Quý Thầy Cô đã yêu thích, tin tưởng và ủng hộ Hương Thảo – Zalo 0972115126!

• Mong rằng tài liệu này sẽ giúp Quý Thầy Cô gặt hái được nhiều thành công trong sự nghiệp trồng người.

Để biết thêm nhiều tài nguyên hay các bạn hãy truy cập

Facebook: <https://www.facebook.com/huongthaoGADT>